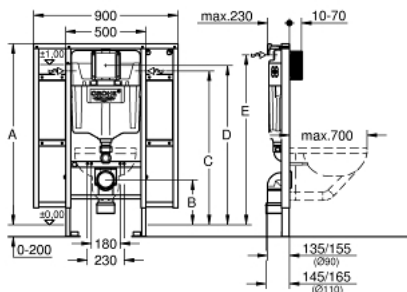


עם אלמנט קיבוע לתמיכה אחורית ומסילות תמיכה **RAPID SL 39 140 000 אלמנט לשירותים, 1.13 מ גובה התקנה**

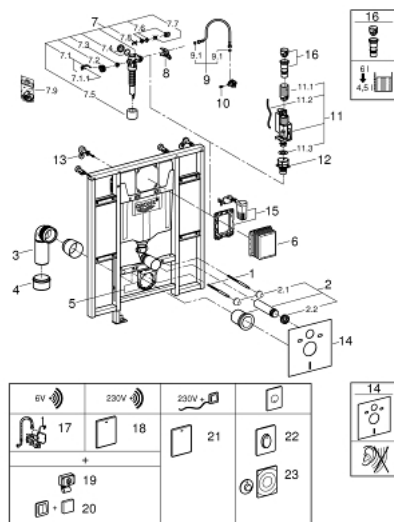


A	1080	1130
B	230	280
C	910	960
D	950	1000
E	1010	1060

תיאור המוצר

- עם מיכל הדחה 6-9 ליטר >GD2/strong
- לאסלות עם בליטה בגודל 70 ס"מ
- להתקנות על הקיר או קירות משובצים
- מסגרת פלדה מצופה אבקה, תמיכה עצמית
- לחיפוי יבש, מורכבת מראש לחלוטין
- עם חיבורים מקובעים
- מאושר על ידי TÜV
- 2 ברגי קיבוע לשירותים
- 4 תושבות קיר
- מרחק של ברגי הקיבוע 180/230 מ"מ
- ברך סיפון PP בקוטר 90 מ"מ
- עומק מתכוונן
- ברך סיפון PP Ø 11/09 מ"מ
- סט חיבור נקודות כניסה ויציאה של מים
- מיכל הדחה GD 2, 6-9 ליטר, כולל התכונות הבאות:
- כיוון מהמפעל 3 ליטר ו-6 ליטר
- או הדחה יחידה
- שסתום ריקון פניאומטי המאפשר 3 מצבי פעולה: הדחה דו-כמותית, הדחה מקוטעת
- אספקת מים משמאל/מימין/מאחור
- רעש מופחת (קבוצה I לפי תקני הרעש בגרמניה)
- ממוגן נגד התעבות
- מובנה
- " _ חיבור אספקת מים כולל שסתום זוויתי וחיבור לצינור בהתאמה בדחיפה גמישה
- לא נדרשים כלים להתקנה של פיר הבדיקה כולל הגנה במהלך שלב הבנייה
- לשימוש אופקי או אנכי
- כלולות תושבות קיר 38 558 00M עבור התקנה על הקיר
- להתקנת לוחות הדחה קטנים אנא הזמין פיר רביזיה 40-911-000 (נמכר בנפרד)

עם אלמנט קיבוע לתמיכה אחורית ומסילות תמיכה **RAPID SL 39 140 000 אלמנט לשירותים, 1.13 מ גובה התקנה**



עכשיו – ינוי 2014 **חלקי חילוף**

- 1: אום הברגה (מס. חלק חילוף) 4276400M
 - 2: סט חיבור נקודות כניסה ויציאה של מים בשירותים (מס. חלק חילוף) 37311K00
 - 2.1: Basin fastening (מס. חלק חילוף) 43511SH0
 - 2.2: Connector (מס. חלק חילוף) 37119000
 - 3: PP-outlet bend Ø 90 mm (מס. חלק חילוף) 42327000
 - 4: Reducer (מס. חלק חילוף) 42242000
 - 5: תומר לברר צינור ביוב (מס. חלק חילוף) 42243000
 - 6: Inspection shaft (מס. חלק חילוף) 66791000
 - 7: Filling valve (מס. חלק חילוף) 37095000
 - 7.1: Lever (מס. חלק חילוף) 43734000
 - 7.1.1: Seal (מס. חלק חילוף) 4377000M
 - 7.2: ראש שסתום (מס. חלק חילוף) 43536000
 - 7.3: Membrane (מס. חלק חילוף) 4375800M
 - 7.4: Screw cap (מס. חלק חילוף) 43735000
 - 7.5: שסתום מצוף, 5 יחידות (מס. חלק חילוף) 4379100M
 - 7.6: Set of seals (מס. חלק חילוף) 43722000*
 - 8: מתקן תמיכה (מס. חלק חילוף) 42246000
 - 9: צינור חיבור (מס. חלק חילוף) 42233000
 - 9.1: Sealing washer (מס. חלק חילוף) 0319100M
 - 10: Headpart (מס. חלק חילוף) 42385000
 - 11: שסתום הדחה למיכל דו-כמותי (מס. חלק חילוף) 42320000
 - 11.1: Extension for overflow pipe (מס. חלק חילוף) 42313000
 - 11.2: Pneumatic hose (מס. חלק חילוף) 42319000
 - 11.3: Seal (מס. חלק חילוף) 42310000
 - 12: תושבת שסתום ל-2DG (מס. חלק חילוף) 42315000
 - 13: Wall brackets (מס. חלק חילוף) 3855800M
 - 14: Set for noise protection (מס. חלק חילוף) 37131000*
 - 15: Retrofit set (מס. חלק חילוף) 38796000*
 - 16: 4.5 l adapter for GD2 (מס. חלק חילוף) 42333000*
 - 17: Radio electronic (מס. חלק חילוף) 39141000*
 - 18: Radio electronic (מס. חלק חילוף) 38759SD0*
 - 19: Radar 868.4 MHz (מס. חלק חילוף) 38758000*
 - 20: Radio transmitter (מס. חלק חילוף) 39142000*
 - 21: בקרה לשירותים עבור הפעלה ידנית מרחוק (מס. חלק חילוף) 38934SD0*
 - 22: לוחית הדחה (מס. חלק חילוף) 38564000*
 - 23: Pneumatic actuation (מס. חלק חילוף) 37059000*
- * אביזרים אופציונליים