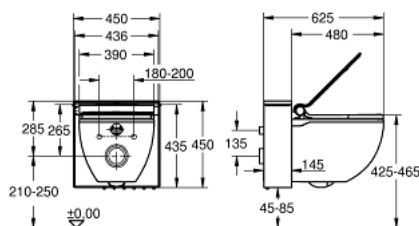


## 39 111 SH0 **GROHE SENSIA IGS SHOWER TOILET COMPLETE SYSTEM FOR CONCEALED FLUSHING CISTERNS, WALL-HUNG**



### תיאור המוצר (1/2)

- לבן אלפין: צבע.
- חמים, בטמפרטורה של 70, ניקוי מקלחת אוטומטי לפני ואחרי כל שימוש.

**GROHE Hygiene** - תוכנית להסרת אבנית, ניקוי ייחודי של כל מערכת המים במים

- טכנולוגיית **GROHE yarpSmaerD**:
- נתיב מים נפרד למתן לאישה
- פרטור מתן מקלחת
- מתן מתנדנד (תנועה אוטומטית קדימה ואחורה של המתן)
- התזת פעימה לעיסוי
- עוצמת זרימה מתכווננת
- טרום - ופוסט-שטיפה אוטומטית של נחיר מתן במים נקיים
- מים חמים עם טמפרטורה מתכווננת
- פונקציות נוספות:
- מייבש עם אוויר חם עם טמפרטורה מתכווננת
- מפלט ריחות עם מסנן
- מושב ומכסה אסלה דורופלסט עם מנגנון סגירה שקטה
- פעולת בקרת מושב של דחיפה וסיבוב
- 4 פרופילים של משתמשים הניתנים לתכנות לשלט רחוק
- מתג הפעלה
- תאורת לילה פנימית
- חיבורים נסתרים לאספקת מים ואספקת חשמל
- כולל:
- שלט רחוק מסך מגע עם מאחז קיר
- סוללות לשלט רחוק
- מסנן פחם פעיל
- חומרי קיבוע וחיבור
- צינור הדחה
- הוראות התקנה, חוברת הוראות
- כבל עם אביזר חיבור לתקע
- לחץ 0.1-1.0 פסקל (1-01 בר)
- מתח נומינלי 220-240 וולט 0041 AC ואט
- תדר עיקרי 50-60 הרץ
- סוג הגנה IPX4
- עונה לדרישות תקן EN 1717/13077

Pure Freude  
an Wasser

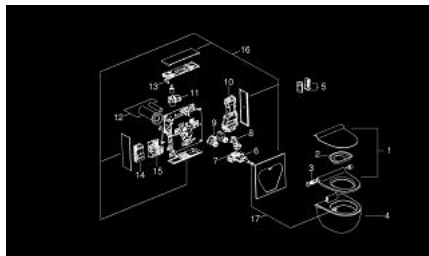


## 39 111 SH0 **GROHE SENSIA IGS SHOWER TOILET COMPLETE SYSTEM FOR CONCEALED FLUSHING CISTERNS, WALL-HUNG**

תיאור המוצר (2/2)

- מאושר על ידי CE
- 0HS: קרמיקה, כיסוי, חזית, מושב ומכסה בצבע לבן אלפיני

## 39 111 SH0 **GROHE SENSIA IGS SHOWER TOILET COMPLETE SYSTEM FOR CONCEALED FLUSHING CISTERNS, WALL-HUNG**



עכשיו – 2018 טסוגוא, חלקי חילוף

1: מושב ומכסה לאסלה (מס.חלק חילוף) 14913000

2: מגן התזה (מס.חלק חילוף) 14914000

3: Operating unit (מס.חלק חילוף) 14916000

4: קרמיקה לשירותים (מס.חלק חילוף) 14900000

5: Remote control (מס.חלק חילוף) 14915000

6: יחידת מקלחת (מס.חלק חילוף) 14904000

7: תבנית ממשק (מס.חלק חילוף) 14908000

8: מייבש (מס.חלק חילוף) 14905000

9: התקן הדחה (מס.חלק חילוף) 14910000

10: דוד (מס.חלק חילוף) 14902000

11: נטרול רחות (מס.חלק חילוף) 14909000

12: Connecting pipe (מס.חלק חילוף) 14917000

13: הדפסת LED (מס.חלק חילוף) 14907000

14: Electronic (מס.חלק חילוף) 14906000

15: משאבה (מס.חלק חילוף) 14903000

16: Panel set (מס.חלק חילוף) 14911SH0

17: מתז (מס.חלק חילוף) 14912000