

- עם מיכל הדחה 6-9 ליטר GD2/strong>

- אסלת קרמיקה עם שטח מסב קטן (פחות מ-502 מ"מ) דרוש אביזר נוסף 000

- מרחק של ברגי הקיבוע 180/230 מ"מ

- ברך סיפון PP בקוטר 90 מ"מ

- עומק מתכוון

- ברר סיפון PP Ø 011/09 מ"מ

- סט חיבור נקודות כניסה ויציאה של מים

- מיכל הדחה GD 2, 6-9 ליטר, כולל התכונות הבאות:

- כיוונון מהמפעל 3 ליטר ו-6 ליטר.

- צינור הדחה עם חיבור למפלט ריחות 50 מ"מ

- או הדחה יחידה

שסתום ריקון פניאומטי המאפשר 3 מצבי פעולה: הדחה דו-כמותית, הדחה מקוטעת

- אספקת מים משמאל/מימין/מאחור

- רעש מופחת (קבוצה א' לפי תקני הרעש בגרמניה)

- ממוגן נגד התעבות

- מובנה

– "חיבור אספקת מים כולל זכשסתום זווית וחיבור לצינור בהתאמה בדחיפה גמישה

- לא נדרשים כלים להתקנה של פיר הבדיקה כולל הגנה במהלך שלב הבנייה.

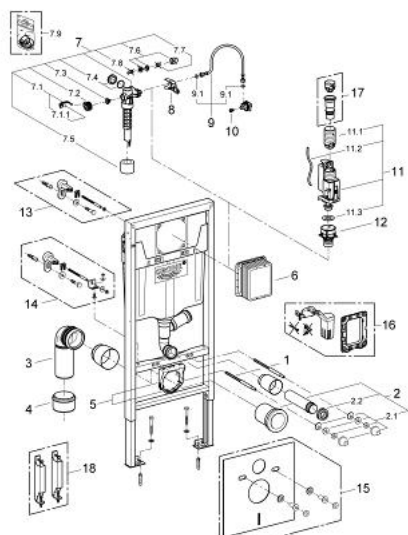
- לשימוש אופקי או אנכי

- עבור התקנה על הקיר יש להזמין תושבות קיר 38 558 00M (נמכרות בנפרד).

- להתקנת לוחות הדחה קטנים אנא הזמינו פיר רביזיה 000-911-40 (נמכר בנפרד).

- להתקנה בסקנדינביה יש להזמין מתאם 38 338 000 (נמכר בנפרד).

RAPID SL 39 002 000 אלמנט לשירותים, 1.13 מ גובה התקנה, עם נטרול ריחות חיצוני



עכשיו – 2012 רבמבונ, חלקי חילוף

- 1: אום הברגה (מס.חלק חילוף) 4276400M
- 2: סט חיבור נקודות כניסה ויציאה של מים בשירותים (מס.חלק חילוף) 37311K00
- 2.1: Basin fastening (מס.חלק חילוף) 43511SH0
- 2.2: Connector (מס.חלק חילוף) 37119000
- 3: PP-outlet bend Ø 90 mm (מס.חלק חילוף) 42327000
- 4: Reducer (מס.חלק חילוף) 42242000
- 5: תומר לברר צינור בויב (מס.חלק חילוף) 42243000
- 6: Inspection shaft (מס.חלק חילוף) 66791000
- 7: Filling valve (מס.חלק חילוף) 37095000
- 7.1: Lever (מס.חלק חילוף) 43734000
- 7.1.1: Seal (מס.חלק חילוף) 4377000M
- 7.2: ראש שסתום (מס.חלק חילוף) 43536000
- 7.3: Membrane (מס.חלק חילוף) 4375800M
- 7.4: Screw cap (מס.חלק חילוף) 43735000
- 7.5: שסתום מצופ, 5 יחידות (מס.חלק חילוף) 4379100M
- 7.6: Set of seals (מס.חלק חילוף) 43722000*
- 8: מתקן תמיכה (מס.חלק חילוף) 42246000
- 9: צינור חיבור (מס.חלק חילוף) 42233000
- 9.1: Sealing washer (מס.חלק חילוף) 0319100M
- 10: Headpart (מס.חלק חילוף) 42385000
- 11: שסתום הדחה למיכל דו-כמותי (מס.חלק חילוף) 42320000
- 11.1: Extension for overflow pipe (מס.חלק חילוף) 42313000
- 11.2: Pneumatic hose (מס.חלק חילוף) 42319000
- 11.3: Seal (מס.חלק חילוף) 42310000
- 12: תושבת שסתום ל-2DG (מס.חלק חילוף) 42315000
- 13: Wall brackets (מס.חלק חילוף) 3855800M*
- 14: תושבות קיר, הצבה גמישה Xtra (מס.חלק חילוף) 38733000*
- 15: Set for noise protection (מס.חלק חילוף) 37131000*
- 16: Retrofit set (מס.חלק חילוף) 38796000*
- 17: 4.5 l adapter for GD2 (מס.חלק חילוף) 42333000*
- 18: Accessory (מס.חלק חילוף) 38779000*

* אביזרים אופציונליים