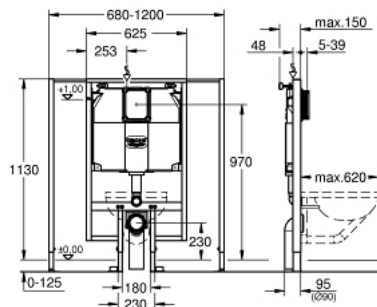


## RAPID SL 38 995 000 אלמנט לשירותים עם מיכל הדחה 80 מ"מ, רוחב משתנה

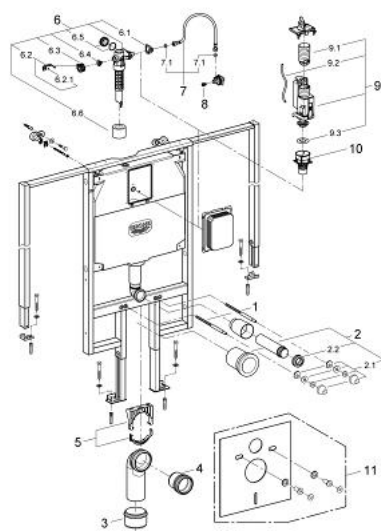


### תיאור המוצר

- גובה התקנה 31.1 מ'
- לחדרי אמבטיה קטנים וצרים
- רוחב רכיב מתכוונן 0.70-1.20 מ'
- להתקנה על הקיר
- מסגרת פלדה מצופה אבקה, תמיכה עצמית
- לחיפוי יבש, מורכבת מראש לחלוטין
- עם חיבורים מקובעים
- כיוון מהיר, ניתן לנעילה
- חומר קיבוע
- מאושר על ידי TÜV
- 2 ברגי קיבוע לשירותים
- מכשיר קיבוע לקרמיקות
- מרחק של ברגי הקיבוע 180/230 מ"מ
- ברך סיפון PP בקוטר 90 מ"מ
- עומק מתכוונן
- ברך סיפון PP Ø 11/09 מ"מ
- סט חיבור נקודות כניסה ויציאה של מים
- מיכל הדחה 80 מ"מ, 6 - 9 ליטר, כולל התכונות הבאות: < strong/>
- כיוון מהמפעל 3 ליטר ו-6 ליטר
- או הדחה יחידה
- שסתום ריקון פניאומטי המאפשר 3 מצבי פעולה: הדחה דו-כמותית, הדחה מקוטעת
- אספקת מים מלמעלה
- רעש מופחת (קבוצה I לפי תקני הרעש בגרמניה)
- ממוגן נגד התעבות
- אספקת מים "ומחבר צינור גמיש המותאם בדחיפה
- לא נדרשים כלים להתקנה של פיר הבדיקה כולל הגנה במהלך שלב הבנייה
- לשימוש אנכי
- כלולות תושבות קיר 38 558 000 עבור התקנה על הקיר
- להתקנה בסקנדינביה יש להזמין מתאם 38 338 000 (נמכר בנפרד)



## RAPID SL 38 995 000 אלמנט לשירותים עם מיכל הדחה 80 מ"מ, רוחב משתנה



### עכשיו – 2012 ילוי, חלקי חילוף

- 1: אום הברגה (מס.חלק חילוף) 4276400M
  - 2: סט חיבור נקודות כניסה ויציאה של מים בשירותים (מס.חלק חילוף) 37311K00
  - 2.1: Basin fastening (מס.חלק חילוף) 43511SH0
  - 2.2: Connector (מס.חלק חילוף) 37119000
  - 3: Reducer (מס.חלק חילוף) 42242000
  - 4: Distance pipe 3" (מס.חלק חילוף) 42766000
  - 5: תומך לברר צינור בייב (מס.חלק חילוף) 42243000
  - 6: Filling valve (מס.חלק חילוף) 43991000
  - 6.1: תומך שסתום (מס.חלק חילוף) 43995000
  - 6.2: Lever (מס.חלק חילוף) 43734000
  - 6.2.1: Seal (מס.חלק חילוף) 4377000M
  - 6.3: ראש שסתום (מס.חלק חילוף) 43536000
  - 6.4: Membrane (מס.חלק חילוף) 4375800M
  - 6.5: Screw cap (מס.חלק חילוף) 43735000
  - 6.6: שסתום מצוף, 5 יחידות (מס.חלק חילוף) 4379100M
  - 7: צינור חיבור (מס.חלק חילוף) 42233000
  - 7.1: Sealing washer (מס.חלק חילוף) 0319100M
  - 8: Headpart (מס.חלק חילוף) 42385000
  - 9: שסתום הדחה למיכל דו-כמותי AV1 (מס.חלק חילוף) 42320000
  - 9.1: Extension for overflow pipe (מס.חלק חילוף) 42313000
  - 9.2: Pneumatic hose (מס.חלק חילוף) 42319000
  - 9.3: Seal (מס.חלק חילוף) 42310000
  - 10: תושבת שסתום למיכל הדחה איטליה (מס.חלק חילוף) 42316000
  - 11: Set for noise protection (מס.חלק חילוף) 37131000)\*
- \* אביזרים אופציונליים