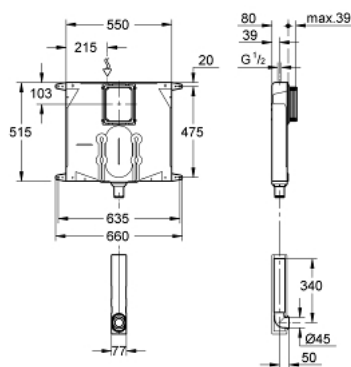


38 863 000 **FLUSHING CISTERN FOR WC 80 MM**

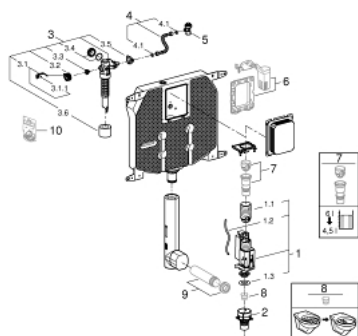


תיאור המוצר

- 9-6 מתכוונן
- או הדחה יחידה
- שסתום ריקון פניאומטי המאפשר 3 מצבי פעולה: הדחה דו-כמותית, הדחה מקוטעת
- חיבור אספקת מים מלמעלה
- רעש מופחת (קבוצה I לפי תקני הרעש בגרמניה)
- עם חיבור דחיפה לצינור גמיש
- שסתום זוויתי " _"
- פיר בדיקה מתקצר כולל הגנה במהלך שלב הבנייה, לשימוש אופקי או אנכי
- תושבות קיבוע
- ללא לוחית הדחה / הפעלה
- טכנולוגיית חיסכון במים וזרימה מושלמת GROHE Water Saving
- להתקנת לוחות הדחה קטנים, יש להזמין פיר רוויזיה 40 949 000 (נמכר בנפרד)



38 863 000 FLUSHING CISTERN FOR WC 80 MM



עכשיו - יאמ, חלקי חילוף

1: שסתום הדחה למיכל דו-כמותי (42320000 מס.חלק חילוף) AV1

1.1: Extension for overflow pipe (42313000 מס.חלק חילוף)

1.2: Pneumatic hose (42319000 מס.חלק חילוף)

1.3: Seal (42310000 מס.חלק חילוף)

2: תושבת שסתום ל-2DG (42315000 מס.חלק חילוף)

3: Filling valve (43991000 מס.חלק חילוף)

3.1: תומר שסתום (43995000 מס.חלק חילוף)

3.2: Lever (43734000 מס.חלק חילוף)

3.2.1: Seal (4377000M מס.חלק חילוף)

3.3: ראש שסתום (43536000 מס.חלק חילוף)

3.4: Membrane (4375800M מס.חלק חילוף)

3.5: Screw cap (43735000 מס.חלק חילוף)

3.6: שסתום מצוף, 5 יחידות (4379100M מס.חלק חילוף)

4: צינור חיבור (42233000 מס.חלק חילוף)

4.1: Sealing washer (0319100M מס.חלק חילוף)

5: Angle valve (42343000 מס.חלק חילוף)

6: Retrofit set (38796000 מס.חלק חילוף)*

7: 4.5 l adapter for GD2 (42333000 מס.חלק חילוף)*

8: Flow restrictor (42300000 מס.חלק חילוף)*

9: סט חיבור נקודות כניסה ויציאה של מים בשירותים* (37311K00 מס.חלק חילוף)

10: Set of seals (43722000 מס.חלק חילוף)*

* אביזרים אופציונליים