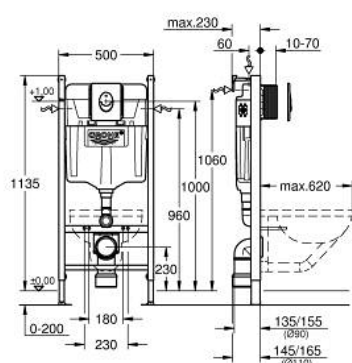


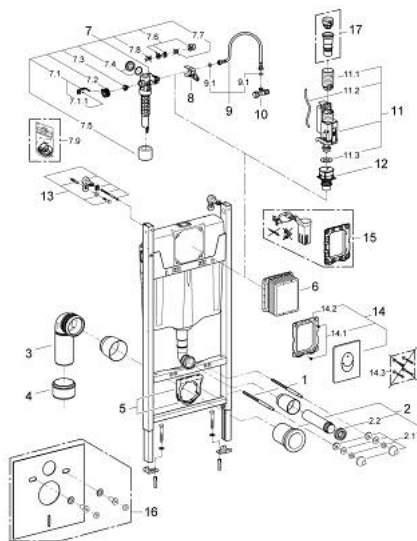
RAPID SL 38 745 001 סט 3 ב-1 לשירותים, 1.13 מ גובה התקנה

תיאור המוצר

- צבע: chrome
- עם מיכל הדחה 6-9 ליטר > GD2/strong
- אלמנט לשירותים LS Rapid (38 840 000)
- לוחית הדחה, התקנה אנכית Skate Air, כרום, (38 505 000)
- תושבת קיר (38 558 00M)



RAPID SL 38 745 001 סט 3 ב-1 לשירותים, 1.13 מ גובה התקנה



עכשיו - 2013 צרם, חלקי חילוף

- 1: אום הברגה (מס.חלק חילוף) 4276400M
- 2: סט חיבור נקודות כניסה ויציאה של מים בשירותים (מס.חלק חילוף) 37311K00
- 2.1: Basin fastening (מס.חלק חילוף) 43511SH0
- 2.2: Connector (מס.חלק חילוף) 37119000
- 3: PP-outlet bend Ø 90 mm (מס.חלק חילוף) 42327000
- 4: Reducer (מס.חלק חילוף) 42242000
- 5: תומך לברר צינור בויב (מס.חלק חילוף) 42243000
- 6: Inspection shaft (מס.חלק חילוף) 66791000
- 7: Filling valve (מס.חלק חילוף) 37095000
- 7.1: Lever (מס.חלק חילוף) 43734000
- 7.1.1: Seal (מס.חלק חילוף) 4377000M
- 7.2: ראש שסתום (מס.חלק חילוף) 43536000
- 7.3: Membrane (מס.חלק חילוף) 4375800M
- 7.4: Screw cap (מס.חלק חילוף) 43735000
- 7.5: שסתום מצופ, 5 יחידות (מס.חלק חילוף) 4379100M
- 7.6: Set of seals (מס.חלק חילוף) 43722000*
- 8: מתקן תמיכה (מס.חלק חילוף) 42246000
- 9: צינור חיבור (מס.חלק חילוף) 42233000
- 9.1: Sealing washer (מס.חלק חילוף) 0319100M
- 10: Angle valve (מס.חלק חילוף) 43821000
- 11: שסתום הדחה למיכל דו-כמותי (מס.חלק חילוף) 42320000
- 11.1: Extension for overflow pipe (מס.חלק חילוף) 42313000
- 11.2: Pneumatic hose (מס.חלק חילוף) 42319000
- 11.3: Seal (מס.חלק חילוף) 42310000
- 12: תושבת שסתום למיכל הדחה איטליה (מס.חלק חילוף) 42316000
- 13: Wall brackets (מס.חלק חילוף) 3855800M
- 14: לוחית הדחה (מס.חלק חילוף) 38505000
- 14.1: Screw (מס.חלק חילוף) 6636200M
- 14.2: Mounting frame (מס.חלק חילוף) 43207000
- 14.3: Fixing set (מס.חלק חילוף) 4308500M*
- 14.4: Fixing set (מס.חלק חילוף) 4215800M*
- 15: Retrofit set (מס.חלק חילוף) 38796000*
- 16: Set for noise protection (מס.חלק חילוף) 37131000*
- 17: 4.5 l adapter for GD2 (מס.חלק חילוף) 42333000*

* אביזרים אופציונליים