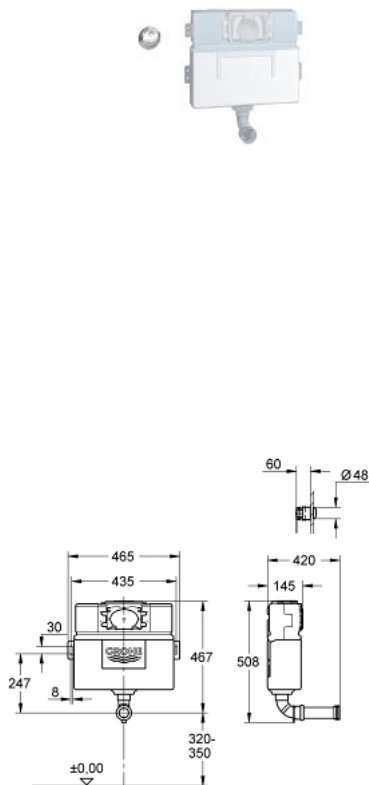


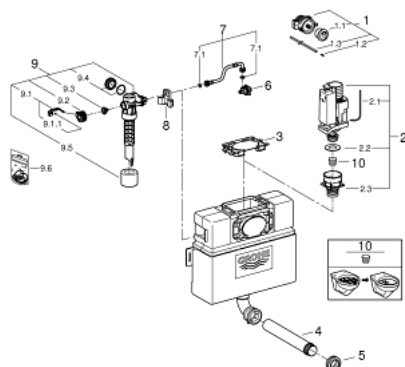
EAU60 38 691 000 מיכל הדחה לשירותים 0.82 מ' \

#### תיאור המוצר

- 13 / 16
- הדחה דו-כמותית
- שסתום מילוי רעש נמוך
- 6-9 מתכוונן
- התקנה סמויה
- גובה התקנה 0.82 מ'
- אספקת מים משמאל/מימין/מאחור
- חיבור משמאל/ימין או מאחור
- מחזור הדחה לא ניתן לקטיעה
- עליון או קדמי הדחה יחידה 6 ליטר
- אספקת מים משמאל/מימין/מלמעלה
- רעש מופחת (קבוצה I לפי תקני הרעש בגרמניה)
- ממוגן נגד התעבות
- 360 X 014 410 X מ"מ
- עם שסתום עצירה זווית 1/2" וצינור הדחה
- " \_ אספקת מים
- שסתום זווית " \_
- תושבות קיבוע
- צינור הדחה
- ללא לוחית הדחה / הפעלה
- בלוק מגן
- לחץ סטטי מינימלי מומלץ 0.2 בר
- <b>א</b>לחצן אוויר<b>/b>
- <b>א</b>הפעלה מלפנים או מלמעלה<b>/b>
- צינור ארוך במיוחד לגמישות במיקום ההפעלה
- העיצוב הנקי והמינימליסטי מאפשר למקם את הידית בכל זווית
- טכנולוגיית חיסכון במים וזרימה מושלמת GROHE Water Saving



EAU60 38 691 000 מיכל הדחה לשירותים 0.82 מ' \



עכשיו - 2021 רבוסקוא, חלקי חילוף

1: Pneumatic push button actuation (מס.חלק חילוף) 38771000

1.1: Push button and escutcheon (מס.חלק חילוף) 42311PI0

1.2: Nipple (מס.חלק חילוף) 4227100M

1.3: צינורות (מס.חלק חילוף) 42775000

2: Discharge valve AV1 complete (מס.חלק חילוף) 42314000

2.1: Pneumatic hose (מס.חלק חילוף) 42319000

2.2: Seal (מס.חלק חילוף) 42310000

2.3: תושבת שסתום ל-2DG (מס.חלק חילוף) 42315000

3: Protective plate (מס.חלק חילוף) 42199000

4: יחידת חיבור לקיר (מס.חלק חילוף) 43352000

5: Connector (מס.חלק חילוף) 37119000

6: Water connection (מס.חלק חילוף) 48561000

7: Overflow Sleeve (מס.חלק חילוף) 43325000

7.1: Sealing washer (מס.חלק חילוף) 0319100M

8: מתקן תמיכה (מס.חלק חילוף) 42195000

9: Filling valve (מס.חלק חילוף) 37095000

9.1: Lever (מס.חלק חילוף) 43734000

9.1.1: Seal (מס.חלק חילוף) 4377000M

9.2: ראש שסתום (מס.חלק חילוף) 43536000

9.3: Membrane (מס.חלק חילוף) 4375800M

9.4: Screw cap (מס.חלק חילוף) 43735000

9.5: שסתום מצוף, 5 יחידות (מס.חלק חילוף) 4379100M

9.6: Set of seals (מס.חלק חילוף) 43722000\*

10: Flow restrictor (מס.חלק חילוף) 42300000\*

\* אביזרים אופציונליים