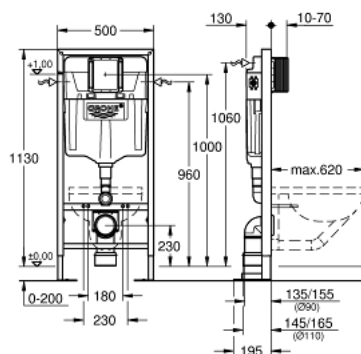


RAPID SL 38 584 001 אלמנט לשירותים, 1.13 מ' גובה התקנה

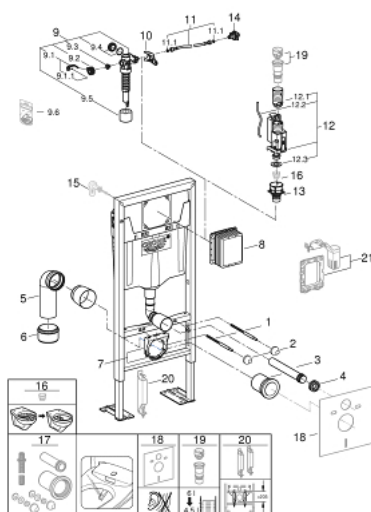


תיאור המוצר

- עם מיכל הדחה 6-9 ליטר GD2/
- להתקנה פרי סטנדינג, להתקנות על הקיר או על קירות משובצים
- מסגרת פלדה מצופה אבקה, תמיכה עצמית
- לחיפוי יבש, מורכבת מראש לחלוטין
- עם חיבורים מקובעים
- ננעל
- חומר קיבוע
- 2 ברגי קיבוע לשירותים
- מכשיר קיבוע לקרמיקות
- 38-779-
- אסלת קרמיקה עם שטח מסב קטן (פחות מ-502 מ"מ) דרוש אביזר נוסף 000
- מרחק של ברגי הקיבוע 180/230 מ"מ
- ברך סיפון Ø 90 מ"מ
- עומק מתכוונן
- מפחית Ø 011/09 מ"מ
- סט חיבור נקודות כניסה ויציאה של מים
- מיכל הדחה GD 2, 6-9 ליטר, כולל התכונות הבאות:
- כיוון מהמפעל 3 ליטר ו-6 ליטר
- או הדחה יחידה
- שסתום ריקון פניאומטי המאפשר 3 מצבי פעולה: הדחה דו-כמותית, הדחה מקוטעת
- אספקת מים משמאל/מימין/מאחור
- רעש מופחת (קבוצה I לפי תקני הרעש בגרמניה)
- ממוגן נגד התעבות
- מובנה
- " _ חיבור אספקת מים כולל <rb>שסתום זווית וחיבור לצינור בהתאמה בדחיפה גמישה
- לא נדרשים כלים להתקנה של פיר הבדיקה כולל הגנה במהלך שלב הבנייה
- לשימוש אופקי או אנכי
- עבור התקנה על הקיר יש להזמין תושבות קיר 38 558 00M (נמכרות בנפרד)
- להתקנת לוחות הדחה קטנים אנה הזמינו פיר רביזיה 40-911-000 (נמכר בנפרד)



RAPID SL 38 584 001 אלמנט לשירותים, 1.13 מ גובה התקנה



עכשיו - 2021 רבוסקוא, חלקי חילוף

1: אום הברגה (מס.חלק 4276400M) (חילוף)

2: Basin fastening (מס.חלק 43511SH0)

3: יחידת חיבור לקיר (מס.חלק 43352000)

4: Connector (מס.חלק 37119000)

5: PP-outlet bend Ø 90 mm (מס.חלק 42327000)

6: Reducer (מס.חלק 42242000)

7: תומר לברר צינור בייב (מס.חלק 42243000)

8: Inspection shaft (מס.חלק 66791000)

9: Filling valve (מס.חלק 37095000)

9.1: Lever (מס.חלק 43734000)

9.1.1: Seal (מס.חלק 4377000M)

9.2: ראש שסתום (מס.חלק 43536000)

9.3: Membrane (מס.חלק 4375800M)

9.4: Screw cap (מס.חלק 43735000)

9.5: שסתום מצור, 5 יחידות (מס.חלק 4379100M)

9.6: Set of seals (מס.חלק 43722000)*

10: מתקן תמיכה (מס.חלק 42246000)

11: צינור חיבור (מס.חלק 42233000)

11.1: Sealing washer (מס.חלק 0319100M)

12: שסתום הדחה למיכל דו-כמותי (מס.חלק 42320000) AV1

12.1: Extension for overflow pipe (מס.חלק 42313000)

12.2: Pneumatic hose (מס.חלק 42319000)

12.3: Seal (מס.חלק 42310000)

13: תושבת שסתום ל-2DG (מס.חלק 42315000)

14: Water Connection (מס.חלק 48561000)

15: Wall brackets (מס.חלק 3855800M)*

16: Flow restrictor (מס.חלק 42300000)*

17: ערכת חימוש לאסלות מקלחת* (מס.חלק 40899000) +Sensia Arena IGS

18: Set for noise protection (מס.חלק 37131000)*

19: 4.5 l adapter for GD2 (מס.חלק 42333000)*

20: Accessory (מס.חלק 38779000)*

21: Retrofit set (מס.חלק 38796000)*

* אביזרים אופציונליים