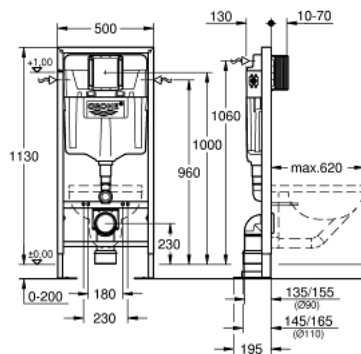


RAPID SL 38 584 001 אלמנט לשירותים, 1.13 מ' גובה התקנה

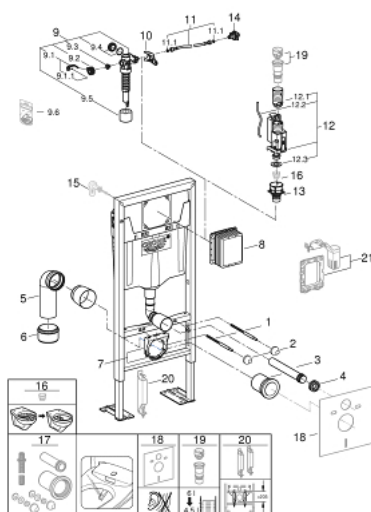


תיאור המוצר

- עם מיכל הדחה 6-9 ליטר GD2/
- להתקנה פרי סטנדינג, להתקנות על הקיר או על קירות משובצים
- מסגרת פלדה מצופה אבקה, תמיכה עצמית
- לחיפוי יבש, מורכבת מראש לחלוטין
- עם חיבורים מקובעים
- ננעל
- חומר קיבוע
- 2 ברגי קיבוע לשירותים
- מכשיר קיבוע לקרמיקות
- 38-779-
- אסלת קרמיקה עם שטח מסב קטן (פחות מ-502 מ"מ) דרוש אביזר נוסף 000
- מרחק של ברגי הקיבוע 180/230 מ"מ
- ברך סיפון Ø 90 מ"מ
- עומק מתכוונן
- מפחית Ø 011/09 מ"מ
- סט חיבור נקודות כניסה ויציאה של מים
- מיכל הדחה 2, GD 6-9 ליטר, כולל התכונות הבאות:
- כיוון מהמפעל 3 ליטר ו-6 ליטר
- או הדחה יחידה
- שסתום ריקון פניאומטי המאפשר 3 מצבי פעולה: הדחה דו-כמותית, הדחה מקוטעת
- אספקת מים משמאל/מימין/מאחור
- רעש מופחת (קבוצה I לפי תקני הרעש בגרמניה)
- ממוגן נגד התעבות
- מובנה
- " _ חיבור אספקת מים כולל <rb>שסתום זווית וחיבור לצינור בהתאמה בדחיפה גמישה
- לא נדרשים כלים להתקנה של פיר הבדיקה כולל הגנה במהלך שלב הבנייה
- לשימוש אופקי או אנכי
- עבור התקנה על הקיר יש להזמין תושבות קיר 38 558 00M (נמכרות בנפרד)
- להתקנת לוחות הדחה קטנים אנה הזמינו פיר רביזיה 40-911-000 (נמכר בנפרד)



RAPID SL 38 584 001 אלמנט לשירותים, 1.13 מ גובה התקנה



עכשיו - 2021 רבוסקוא, חלקי חילוף

- 1: אום הברגה (מס.חלק חילוף) 4276400M
- 2: Basin fastening (מס.חלק חילוף) 43511SH0
- 3: יחידת חיבור לקיר (מס.חלק חילוף) 43352000
- 4: Connector (מס.חלק חילוף) 37119000
- 5: PP-outlet bend Ø 90 mm (מס.חלק חילוף) 42327000
- 6: Reducer (מס.חלק חילוף) 42242000
- 7: תומר לברר צינור בייב (מס.חלק חילוף) 42243000
- 8: Inspection shaft (מס.חלק חילוף) 66791000
- 9: Filling valve (מס.חלק חילוף) 37095000
- 9.1: Lever (מס.חלק חילוף) 43734000
- 9.1.1: Seal (מס.חלק חילוף) 4377000M
- 9.2: ראש שסתום (מס.חלק חילוף) 43536000
- 9.3: Membrane (מס.חלק חילוף) 4375800M
- 9.4: Screw cap (מס.חלק חילוף) 43735000
- 9.5: שסתום מצור, 5 יחידות (מס.חלק חילוף) 4379100M
- 9.6: Set of seals (מס.חלק חילוף) 43722000*
- 10: מתקן תמיכה (מס.חלק חילוף) 42246000
- 11: צינור חיבור (מס.חלק חילוף) 42233000
- 11.1: Sealing washer (מס.חלק חילוף) 0319100M
- 12: שסתום הדחה למיכל דו-כמותי (מס.חלק חילוף) 42320000
- 12.1: Extension for overflow pipe (מס.חלק חילוף) 42313000
- 12.2: Pneumatic hose (מס.חלק חילוף) 42319000
- 12.3: Seal (מס.חלק חילוף) 42310000
- 13: תושבת שסתום ל-2DG (מס.חלק חילוף) 42315000
- 14: Water connection (מס.חלק חילוף) 48561000
- 15: Wall brackets (מס.חלק חילוף) 3855800M*
- 16: Flow restrictor (מס.חלק חילוף) 42300000*
- 17: ערכת חימוש לאסלות מקלחת* (מס.חלק חילוף) 40899000
- 18: Set for noise protection (מס.חלק חילוף) 37131000*
- 19: 4.5 l adapter for GD2 (מס.חלק חילוף) 42333000*
- 20: Accessory (מס.חלק חילוף) 38779000*
- 21: Retrofit set (מס.חלק חילוף) 38796000*

* אביזרים אופציונליים