

38 536 001 **RAPID SL 2-IN-1 SET FOR WC, 1.13 M INSTALLATION HEIGHT**

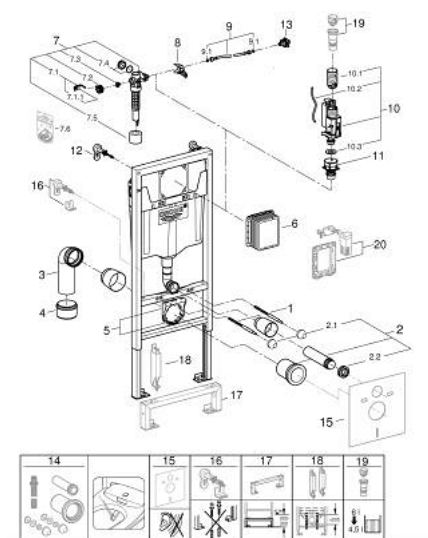


תיאור המוצר

- עם מיכל הדחה 6-9 ליטר > GD2/strong
- כולל:
- אלמנט לשירותים (38 528 001) LS Rapid
- תושבת קיר (38 558 00M)
- for use with Rapid SL and Uniset with GD 2 cistern please order shaft 40 911 000 (sold separately)



38 536 001 RAPID SL 2-IN-1 SET FOR WC, 1.13 M INSTALLATION HEIGHT



עכשיו - 2021 רבמטפס, חלקי חילוף

1: אום הברגה (מס.חלק 4276400M) (חילוף)

2: סט חיבור נקודות כניסה ויציאה של מים בשירותים (מס.חלק 37311K00) (חילוף)

2.1: Basin fastening (מס.חלק 43511SH0) (חילוף)

2.2: Connector (מס.חלק 37119000) (חילוף)

3: PP-outlet bend Ø 90 mm (מס.חלק 42327000) (חילוף)

4: Reducer (מס.חלק 42242000) (חילוף)

5: תומך לברר צינור בויב (מס.חלק 42243000) (חילוף)

6: Inspection shaft (מס.חלק 66791000) (חילוף)

7: Filling valve (מס.חלק 37095000) (חילוף)

7.1: Lever (מס.חלק 43734000) (חילוף)

7.1.1: Seal (מס.חלק 4377000M) (חילוף)

7.2: ראש שסתום (מס.חלק 43536000) (חילוף)

7.3: Membrane (מס.חלק 4375800M) (חילוף)

7.4: Screw cap (מס.חלק 43735000) (חילוף)

7.5: שסתום מצוף, 5 יחידות (מס.חלק 4379100M) (חילוף)

7.6: Set of seals (מס.חלק 43722000)* (חילוף)

8: מתקן תמיכה (מס.חלק 42246000) (חילוף)

9: צינור חיבור (מס.חלק 42233000) (חילוף)

9.1: Sealing washer (מס.חלק 0319100M) (חילוף)

10: שסתום הדחה למיכל דו-כמותי (מס.חלק 42320000) (חילוף)

10.1: Extension for overflow pipe (מס.חלק 42313000) (חילוף)

10.2: Pneumatic hose (מס.חלק 42319000) (חילוף)

10.3: Seal (מס.חלק 42310000) (חילוף)

11: תושבת שסתום ל-2DG (מס.חלק 42315000) (חילוף)

12: Wall brackets (מס.חלק 3855800M) (חילוף)

13: Water connection (מס.חלק 48561000) (חילוף)

14: ערכת חידוש לאסלות מקלחת* (מס.חלק 40899000) (חילוף) +Sensia Arena IGS

15: Set for noise protection (מס.חלק 37131000)* (חילוף)

16: תושבות קיר, הצבה גמישה Xtra (מס.חלק 38733000)* (חילוף)

17: Extension (מס.חלק 38629000)* (חילוף)

18: Accessory (מס.חלק 38779000)* (חילוף)

19: 4.5 l adapter for GD2 (מס.חלק 42333000)* (חילוף)

20: Retrofit set (מס.חלק 38796000)* (חילוף)

* אביזרים אופציונליים