

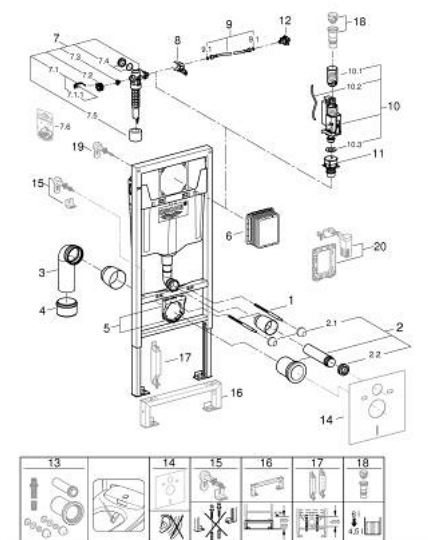
## 001 RAPID SL 38 528 001 אלמנט לשירותים, 1.13 מ גובה התקנה



### תיאור המוצר

- צבע: chrome
- עם מיכל הדחה 6-9 ליטר >GD2/strong
- להתקנות על הקיר או קירות משובצים
- מסגרת פלדה מצופה אבקה, תמיכה עצמית
- לחיפוי יבש, מורכבת מראש לחלוטין
- עם חיבורים מקובעים
- מאושר על ידי TÜV
- 2 ברגי קיבוע לשירותים
- 38-779-  
אסלת קרמיקה עם שטח מסב קטן (פחות מ-502 מ"מ) דרוש אביזר נוסף 000
- מרחק של ברגי הקיבוע 180/230 מ"מ
- ברך סיפון Ø 90 מ"מ
- עומק מתכוונן
- מפחית Ø 11/09 מ"מ
- סט חיבור נקודות כניסה ויציאה של מים
- מיכל הדחה GD 2, 6-9 ליטר, כולל התכונות הבאות:
- כיוונון מהמפעל 3 ליטר ו-6 ליטר
- או הדחה יחידה
- שסתום ריקון פניאומטי המאפשר 3 מצבי פעולה: הדחה דו-כמותית, הדחה מקוטעת
- אספקת מים משמאל/מימין/מאחור
- רעש מופחת (קבוצה I לפי תקני הרעש בגרמניה)
- ממוגן נגד התעבות
- מובנה
- " \_ חיבור אספקת מים כולל <zb>שסתום זוויתי וחיבור לצינור בהתאמה בדחיפה גמישה
- לא נדרשים כלים להתקנה של פיר הבדיקה כולל הגנה במהלך שלב הבנייה
- לשימוש אופקי או אנכי
- עבור התקנה על הקיר יש להזמין תושבות קיר 38 558 00M (נמכרות בנפרד)
- להתקנת לוחות הדחה קטנים אנא הזמינו פיר רביזיה 40-911-000 (נמכר בנפרד)

## RAPID SL 38 528 001 אלמנט לשירותים, 1.13 מ גובה התקנה



### עכשיו - 2022 רבמטפס, חלקי חילוף

- 1: אום הברגה (מס.חלק חילוף) 4276400M
- 2: סט חיבור נקודות כניסה ויציאה של מים בשירותים (מס.חלק חילוף) 37311K00
- 2.1: Basin fastening (מס.חלק חילוף) 43511SH0
- 2.2: Connector (מס.חלק חילוף) 37119000
- 3: PP-outlet bend Ø 90 mm (מס.חלק חילוף) 42327000
- 4: Reducer (מס.חלק חילוף) 42242000
- 5: תומך לברר צינור בייב (מס.חלק חילוף) 42243000
- 6: Inspection shaft (מס.חלק חילוף) 66791000
- 7: Filling valve (מס.חלק חילוף) 37095000
- 7.1: Lever (מס.חלק חילוף) 43734000
- 7.1.1: Seal (מס.חלק חילוף) 4377000M
- 7.2: ראש שסתום (מס.חלק חילוף) 43536000
- 7.3: Membrane (מס.חלק חילוף) 4375800M
- 7.4: Screw cap (מס.חלק חילוף) 43735000
- 7.5: שסתום מצוף, 5 יחידות (מס.חלק חילוף) 4379100M
- 7.6: Set of seals (מס.חלק חילוף) 43722000\*
- 8: מתקן תמיכה (מס.חלק חילוף) 42246000
- 9: צינור חיבור (מס.חלק חילוף) 42233000
- 9.1: Sealing washer (מס.חלק חילוף) 0319100M
- 10: שסתום הדחה למיכל דו-כמותי (מס.חלק חילוף) 42320000
- 10.1: Extension for overflow pipe (מס.חלק חילוף) 42313000
- 10.2: Pneumatic hose (מס.חלק חילוף) 42319000
- 10.3: Seal (מס.חלק חילוף) 42310000
- 11: תושבת שסתום ל-2DG (מס.חלק חילוף) 42315000
- 12: Water Connection (מס.חלק חילוף) 48561000
- 13: ערכת חידוש לאסלות מקלחת (מס.חלק חילוף) 40899000 +Sensia Arena IGS
- 14: Set for noise protection (מס.חלק חילוף) 37131000\*
- 15: תושבת קיר, Xtra הצבה גמישה\* (מס.חלק חילוף) 38733000
- 16: Extension (מס.חלק חילוף) 38629000\*
- 17: Accessory (מס.חלק חילוף) 38779000\*
- 18: 4.5 l adapter for GD2 (מס.חלק חילוף) 42333000\*
- 19: Wall brackets (מס.חלק חילוף) 3855800M\*
- 20: Rapid SL connection set for shower WC (מס.חלק חילוף) 38925000\*
- 21: Retrofit set (מס.חלק חילוף) 38796000\*

\* אביזרים אופציונליים