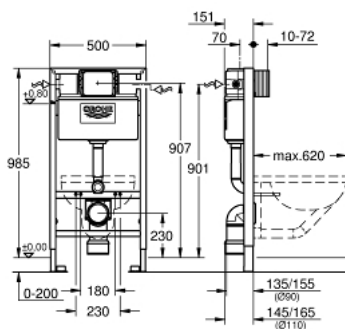


RAPID SL 38 525 001 אלמנט לשירותים, 1.00 מ גובה התקנה

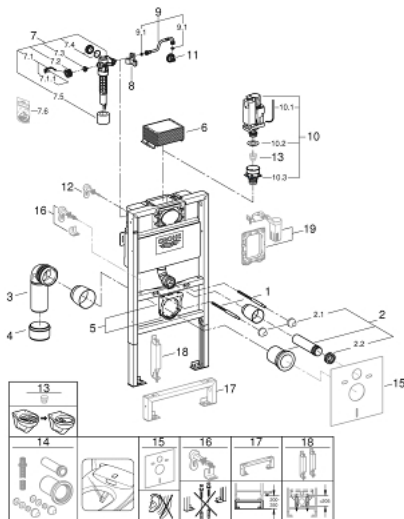


תיאור המוצר

- עם מיכל הדחה 9 - 6 ליטר
- להתקנות על הקיר או קירות משובצים
- מסגרת פלדה מצופה אבקה, תמיכה עצמית
- לחיפוי יבש, מורכבת מראש לחלוטין
- עם חיבורים מקובעים
- מאושר על ידי TÜV
- 2 ברגי קיבוע לשירותים
- 38-779-
אסלת קרמיקה עם שטח מסב קטן (פחות מ-502 מ"מ) דרוש אביזר נוסף 000
- מרחק של ברגי הקיבוע 180/230 מ"מ
- ברך סיפון Ø 90 מ"מ
- עומק מתכונן
- מפחית Ø 011/09 מ"מ
- סט חיבור נקודות כניסה ויציאה של מים
- מיכל הדחה 9-6 ליטר, כולל את התכונות הבאות:
- או הדחה יחידה
- שסתום ריקון פניאומטי המאפשר 3 מצבי פעולה: הדחה דו-כמותית, הדחה מקוטעת
- הפעלה מלפנים או מלמעלה
- אספקת מים משמאל/מימין/מאחור
- רעש מופחת (קבוצה I לפי תקני הרעש בגרמניה)
- ממוגן נגד התעבות
- מובנה
- "חיבור אספקת מים כולל שסתום זוויתי וחיבור לצינור בהתאמה בדחיפה גמישה
- פיר בדיקה מתקצר כולל הגנה במהלך שלב הבנייה
- עבור התקנה על הקיר יש להזמין תושבות קיר 38 558 00M (נמכרות בנפרד)
- להתקנת לוחות הדחה קטנים, יש להזמין פיר רוויזיה 40 950 000 (נמכר בנפרד)



RAPID SL 38 525 001 אלמנט לשירותים, 1.00 מ גובה התקנה



עכשיו – 2021 רבמבונ, חלקי חילוף

- 1: אום הברגה (מס.חלק חילוף) 4276400M
- 2: סט חיבור נקודות כניסה ויציאה של מים בשירותים (מס.חלק חילוף) 37311K00
- 2.1: Basin fastening (מס.חלק חילוף) 43511SH0
- 2.2: Connector (מס.חלק חילוף) 37119000
- 3: PP-outlet bend Ø 90 mm (מס.חלק חילוף) 42327000
- 4: Reducer (מס.חלק חילוף) 42242000
- 5: תומך לברר צינור בויב (מס.חלק חילוף) 42243000
- 6: Inspection shaft for flushing cistern (מס.חלק חילוף) 42326000
- 7: Filling valve (מס.חלק חילוף) 37095000
- 7.1: Lever (מס.חלק חילוף) 43734000
- 7.1.1: Seal (מס.חלק חילוף) 4377000M
- 7.2: ראש שסתום (מס.חלק חילוף) 43536000
- 7.3: Membrane (מס.חלק חילוף) 4375800M
- 7.4: Screw cap (מס.חלק חילוף) 43735000
- 7.5: שסתום מצוף, 5 יחידות (מס.חלק חילוף) 4379100M
- 7.6: Set of seals (מס.חלק חילוף) 43722000*
- 8: מתקן תמיכה (מס.חלק חילוף) 42195000
- 9: Overflow Sleeve (מס.חלק חילוף) 43325000
- 9.1: Sealing washer (מס.חלק חילוף) 0319100M
- 10: Discharge valve AV1 complete (מס.חלק חילוף) 42314000
- 10.1: Pneumatic hose (מס.חלק חילוף) 42319000
- 10.2: Seal (מס.חלק חילוף) 42310000
- 10.3: תושבת שסתום ל-2DG (מס.חלק חילוף) 42315000
- 11: Water Connection (מס.חלק חילוף) 48561000
- 12: Wall brackets (מס.חלק חילוף) 3855800M*
- 13: Flow restrictor (מס.חלק חילוף) 42300000*
- 14: ערכת חידוש לאסלות מקלחת* (מס.חלק חילוף) 40899000+Sensia Arena IGS
- 15: Set for noise protection (מס.חלק חילוף) 37131000*
- 16: תושבות קיר, הצבה גמישה* (מס.חלק חילוף) 38733000
- 17: Extension (מס.חלק חילוף) 38629000*
- 18: Accessory (מס.חלק חילוף) 38779000*
- 19: Retrofit set (מס.חלק חילוף) 38796000*

* אביזרים אופציונליים