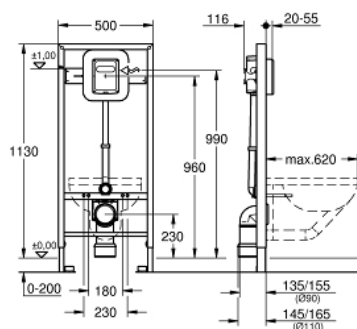


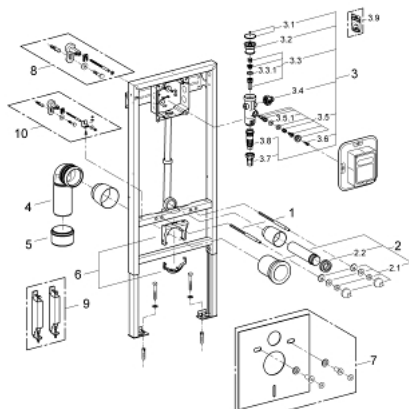
## RAPID SL 38 519 001 אלמנט לשירותים עם שסתום הדחה, 1.13 מ' גובה התקנה

### תיאור המוצר

- צבע: chrome
- עם שסתום הדחה 9 - 6 ליטר
- להפעלה ידנית / אלקטרונית
- להתקנות על הקיר או קירות משובצים
- מסגרת פלדה עם ציפוי אלומיניום/מגולוונת בחום, תמיכה עצמית
- לחיפוי יבש, מורכבת מראש לחלוטין
- מאושר על ידי TÜV
- 2 ברגי קיבוע לשירותים
- מרחק של ברגי הקיבוע 180/230 מ"מ
- 38-779-
- אסלת קרמיקה עם שטח מסב קטן (פחות מ-502 מ"מ) דרוש אביזר נוסף 000
- ברך סיפון PP בקוטר 90 מ"מ
- עומק מתכוונן
- ברך סיפון PP Ø 110/09 מ"מ
- סט חיבור נקודות כניסה ויציאה של מים
- הפעלה ידנית/אלקטרונית
- רעש מופחת (קבוצה I לפי תקני הרעש בגרמניה)
- -"
- שסתום עצירה
- 9-6 מתכוונן
- ברך החדה
- התאמת קצב זרימה
- עבור התקנה על הקיר יש להזמין תושבות קיר 38 558 00M (נמכרות בנפרד)



## RAPID SL 38 519 001 אלמנט לשירותים עם שסתום הדחה, 1.13 מ גובה התקנה



### עכשיו – 2012 רבמטפס, חלקי חילוף

- 1: אום הברגה (מס.חלק חילוף) 4276400M
- 2: סט חיבור נקודות כניסה ויציאה של מים בשירותים (מס.חלק חילוף) 37311K00
- 2.1: Basin fastening (מס.חלק חילוף) 43511SH0
- 2.2: Connector (מס.חלק חילוף) 37119000
- 3: Flush valve for WC (מס.חלק חילוף) 37153000
- 3.1: Hand wheel (מס.חלק חילוף) 43043000
- 3.2: Cover (מס.חלק חילוף) 43122000
- 3.3: Piston (מס.חלק חילוף) 43451000
- 3.3.1: שרוול (מס.חלק חילוף) 4376900M
- 3.4: מפסק אספקה (מס.חלק חילוף) 43405000
- 3.5: Safety valve (מס.חלק חילוף) 43422000
- 3.5.1: Membrane (מס.חלק חילוף) 4377300M
- 3.6: Operating rod (מס.חלק חילוף) 43067000
- 3.7: Discharge sleeve (מס.חלק חילוף) 43326000
- 3.8: חרייר מצערת זרימה (מס.חלק חילוף) 43407000
- 3.9: Set of seals (מס.חלק חילוף) 43012000\*
- 4: PP-outlet bend Ø 90 mm (מס.חלק חילוף) 42327000
- 5: Reducer (מס.חלק חילוף) 42242000
- 6: תומך לברר צינור ביוב (מס.חלק חילוף) 42243000
- 7: Set for noise protection (מס.חלק חילוף) 37131000\*
- 8: Wall brackets (מס.חלק חילוף) 3855800M\*
- 9: Accessory (מס.חלק חילוף) 38779000\*
- 10: תושבות קיר, הצבה גמישה (מס.חלק חילוף) 38733000\*

\* אביזרים אופציונליים